

# X271

## Pompe de relevage submersible en inox 316 avec roue Vortex pour liquides agressifs et corrosifs



### Domaine d'application

- Eaux usées provenant d'installations chimiques
- Liquides agressifs et corrosifs

### Caractéristiques

- Débit jusqu'à 37 m<sup>3</sup>/h
- Jusqu'à 14 m de HMT
- Profondeur d'immersion 20 m maxi
- Température de l'eau +40°C maxi
- Passage ø50 mm maxi
- Idéale pour une installation avec pied d'assise

### INSTALLATIONS CHIMIQUES (inox 316)



Version inox 316L



Roue Vortex

**Pompes submersibles réalisés en acier inox AISI 316L de fusion, moteur à sec, interposition de chambre à huile entre la partie hydraulique et le moteur électrique.**

#### APPLICATION :

- Eaux usées provenant d'installations chimiques
- Liquides agressifs et corrosifs (hors acides sulfurique et hydrochlorique notamment, précisions sur demande)

#### UTILISATION :

- La gamme en **acier inoxydable AISI 316L** est adaptée pour le relevage des eaux usées provenant d'installations chimiques
- Profondeur d'immersion max 20m
- Température max de l'eau +40°C maxi
- Passage libre  $\varnothing 50\text{mm}$

#### CONSTRUCTION :

- Corps de pompe en acier inox AISI 316L
- Roue Vortex en acier inox AISI 316L
- Câble électrique Néoprène H07RN/F 10 ml
- Arbre en acier inoxydable AISI 316L/Duplex
- Garniture mécanique carbure de silicium / carbure de silicium / viton
- Sortie horizontale taraudée DN 50
- Norme ATEX

#### MOTEUR :

- Moteur asynchrone IP68 refroidi par le liquide environnant classe d'isolation H (180°C)
- Courbes à 2800 tr/min en continu avec de l'eau de densité 1 Kg/dm<sup>3</sup>

#### TENSION :

- X271 T triphasé : 400 V. 50 Hz

Sur demande les tensions et les fréquences peuvent être différentes.

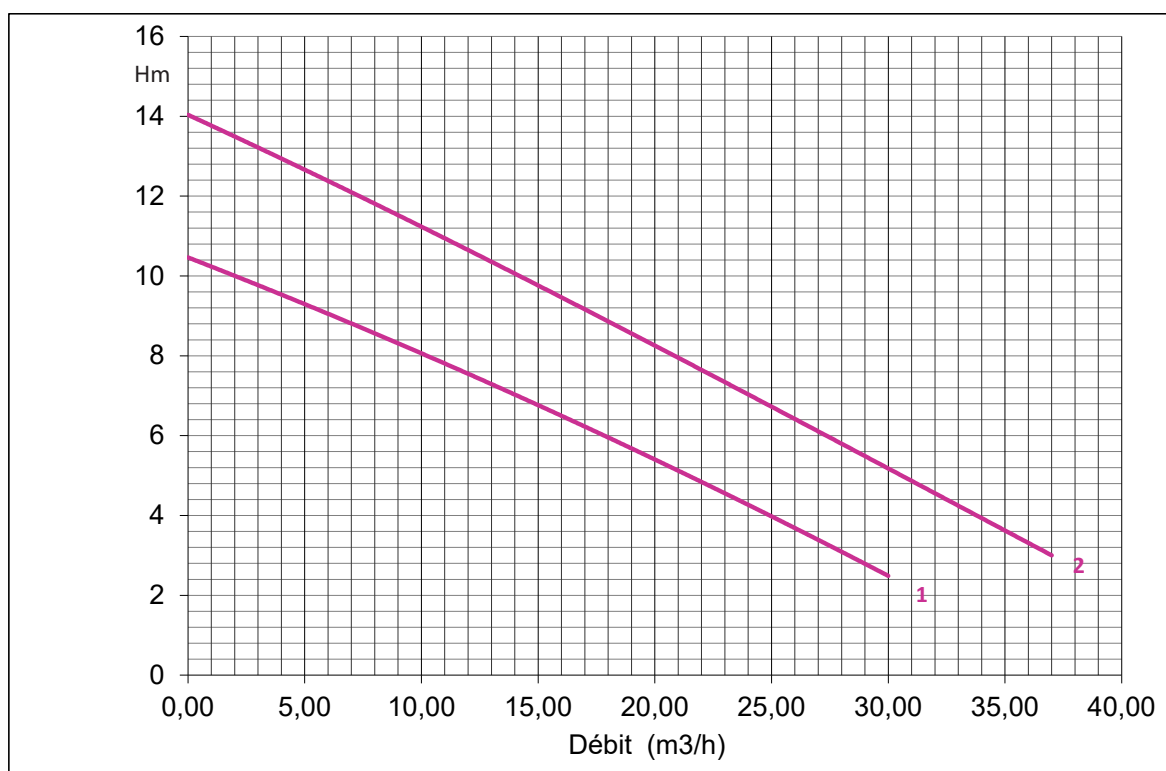
Existe aussi en version  
Bronze pour eau de mer



Version Bronze

### INSTALLATIONS CHIMIQUES (inox 316)

#### COURBE DE PERFORMANCE :



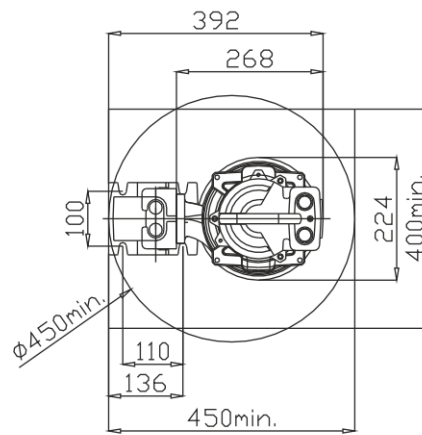
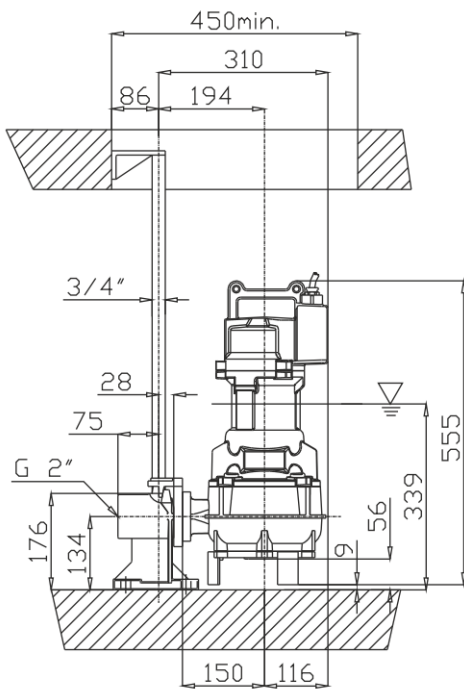
Sur demande d'autres modèles sont disponibles dans ce type de fonderie.

Type	Courbe n°	Tension V	Vitesse tr/min	Puissance kW	Moteur A	Raccordement DN	H (max) m	Débit (max) m³/h	Poids kg
X271 T3V1-K50LA4 T	1	3 x 400V	2850	1,8	3,5	2"	10,5	30	46
X271 T3V3-K50LA4 T	2	3 x 400V	2850	2,4	4,5	2"	14	37	46

#### Accessoires

XPADN502T/L	Pied d'assise DN 50 pour pompe X271 en inox 316
-------------	---

**DIMENSIONS :**



▽ NIVEAU MINIMUM D'IMMERSION

