

# 6" BF 80S

## Pompe de forage 6" Tout inox



### Domaine d'application

- Domestique ou industrielle
- Alimentation en eau
- Irrigation
- Arrosage
- Solaire

### Caractéristiques

- Débit jusqu'à 80 m<sup>3</sup>/h
- Jusqu'à 307 m de HMT
- Température de l'eau +40°C maxi
- Tout inox AISI 304

### Pompe de forage 6" tout inox

#### APPLICATIONS :

Domestique ou industrielle, alimentation en eau, irrigation, arrosage, approvisionnement d'eau souterraine

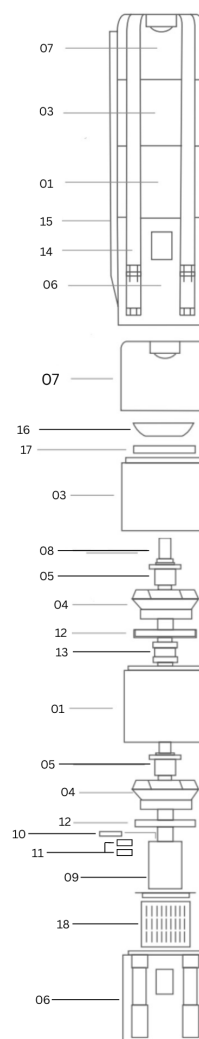
#### CONSTRUCTION :

- Multicellulaire
- Construction tout INOX 304 L en série
- Anneaux en caoutchouc lubrifiés par l'eau
- Clapet anti-retour intégré à la pompe
- Corps d'aspiration avec grille de protection
- Turbines matricées ou soudées avec bagues coniques et arrêteurs
- 4 joints de compression hermétiques
- Accouplement suivant la norme NEMA
  - sur demande : AISI 340L, AISI 316L, AISI 904L et Duplex

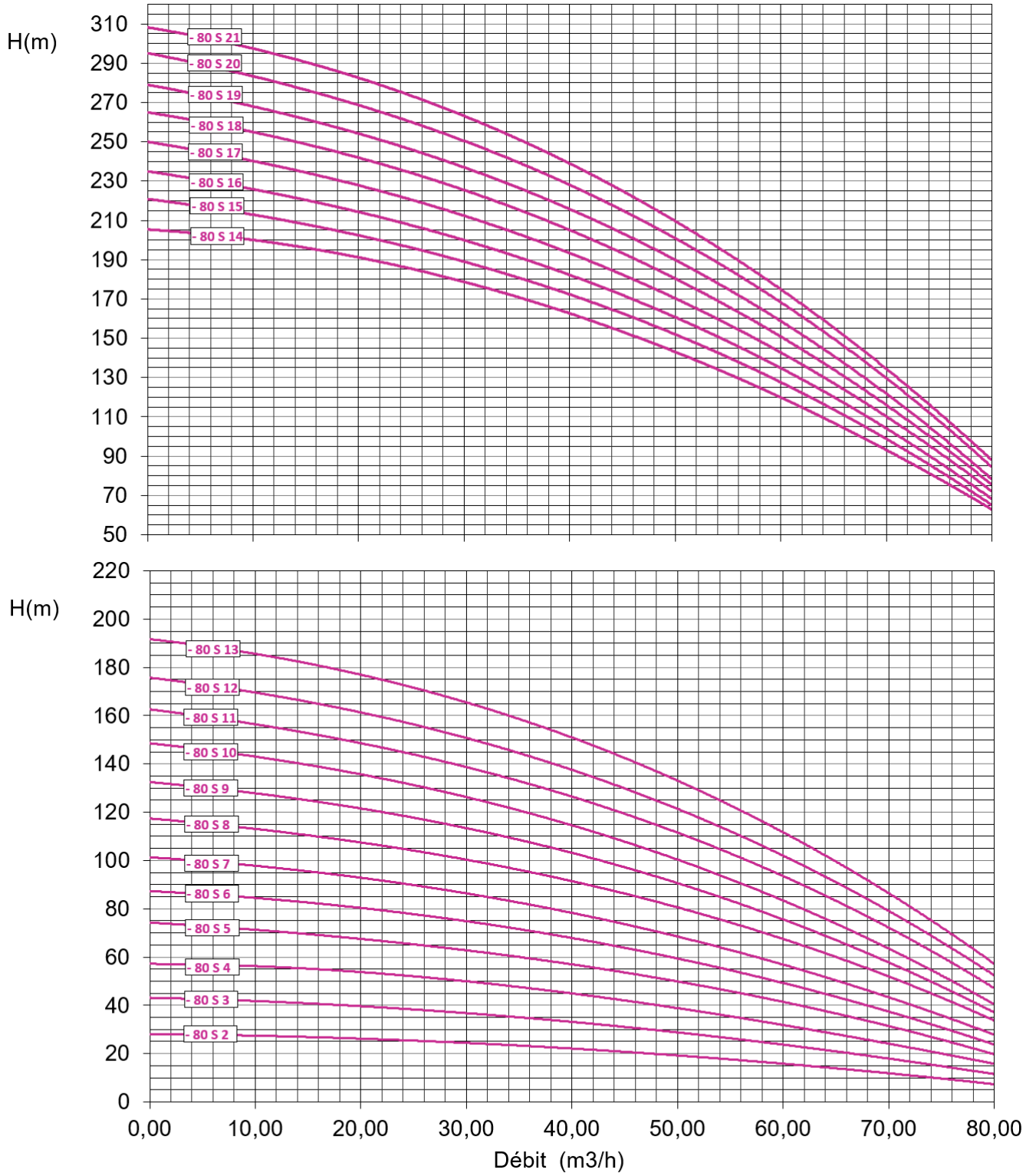
#### CARACTÉRISTIQUES :

- Débit maximal : 80 m<sup>3</sup>/h à 50 Hz
- Hauteur maximale : 307 m à 50 Hz
- Température de l'eau + 40°C maxi
- Diamètre : 146 mm
- Puissance jusqu'à 45,0 kW

N°	Description	Matériaux
01	Diffuseur	INOX AISI 304 L
03	Diffuseur supérieur	INOX AISI 304 L
04	Roue	INOX AISI 304 L
05	Bague de serrage de roue conique	INOX AISI 304 L
06	Lanterne pour moteur 6"	INOX AISI 304 L
06	Lanterne	INOX AISI 304 L
07	Corps de refoulement avec 1 joint de sécurité 3"	INOX AISI 304 L
07	Corps de refoulement avec 1 joint de sécurité 4"	INOX AISI 304 L
08	Arbre	INOX AISI 304 L
09	Accouplement	INOX AISI 304 L
10	Clavette	INOX AISI 304 L
11	Vis pour fixer l'accouplement	INOX AISI 304 L
12	Bague d'usure de roue	NBR
13	Palier	NBR
14	Tirant	INOX AISI 304 L
15	Protection du câble	INOX AISI 304 L
16	Clapet	INOX AISI 304 L
17	Siège de clapet	NBR
18	Crépine	INOX AISI 304 L
23	Crépine d'aspiration avec rondelle	INOX AISI 304 L



### Pompe de forage 6" tout inox



### Pompe de forage 6" tout inox

#### Pompes avec moteur encapsulé 6"

Type Triphasé 3 x 400	Puissance		Moteur Triphasé A	Raccordement (D") DN	H (max) m	Débit (max) m³/h
	kW	CV				
6"BF 80S-2	5,5	7,5	12,5	4"	28	80
6"BF 80S-3	7,5	10,0	16,0	4"	43	80
6"BF 80S-4	9,3	12,5	20,7	4"	57	80
6"BF 80S-5	11,0	15,0	23,3	4"	74	80
6"BF 80S-7	15,0	20,0	31,3	4"	101	80
6"BF 80S-8	18,5	25,0	38,5	4"	117	80
6"BF 80S-9	22,0	30,0	45,3	4"	132	80
6"BF 80S-10	22,0	30,0	45,3	4"	148	80
6"BF 80S-11	30,0	40,0	63,5	4"	162	80
6"BF 80S-12	30,0	40,0	63,5	4"	175	80
6"BF 80S-13	30,0	40,0	63,5	4"	191	80
6"BF 80S-14	30,0	40,0	63,5	4"	205	80
6"BF 80S-15	37,0	50,0	77,9	4"	220	80
6"BF 80S-16	37,0	50,0	77,9	4"	234	80
6"BF 80S-17	37,0	50,0	77,9	4"	249	80
6"BF 80S-18	45,0	60,0	93,9	4"	264	80
6"BF 80S-19	45,0	60,0	93,9	4"	278	80
6"BF 80S-20	45,0	60,0	93,9	4"	294	80
6"BF 80S-21	45,0	60,0	93,9	4"	307	80

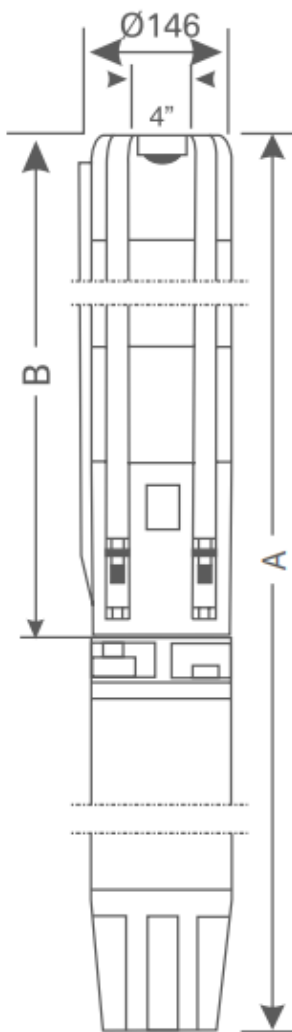
### Pompe de forage 6" tout inox

#### Pompes avec moteur rebobinable bain d'huile 6"

Type Triphasé 3 x 400	Puissance		Moteur Triphasé	Raccordement	H (max) m	Débit (max) m³/h
	kW	CV	A	DN		
6"BF 80S-2	5,5	7,5	13,3	4"	28	80
6"BF 80S-3	7,5	10,0	16,0	4"	43	80
6"BF 80S-4	9,3	12,5	21,4	4"	57	80
6"BF 80S-5	11,0	15,0	25,2	4"	74	80
6"BF 80S-6	13,0	17,5	29,6	4"	87	80
6"BF 80S-7	15,0	20,0	33,1	4"	101	80
6"BF 80S-8	18,5	25,0	42,0	4"	117	80
6"BF 80S-9	22,0	30,0	49,0	4"	132	80
6"BF 80S-10	22,0	30,0	49,0	4"	148	80
6"BF 80S-11	30,0	40,0	66,4	4"	162	80
6"BF 80S-12	30,0	40,0	66,4	4"	175	80
6"BF 80S-13	30,0	40,0	66,4	4"	191	80
6"BF 80S-14	30,0	40,0	66,4	4"	205	80
6"BF 80S-15	37,0	50,0	83,9	4"	220	80
6"BF 80S-16	37,0	50,0	83,9	4"	234	80
6"BF 80S-17	37,0	50,0	83,9	4"	249	80

### Pompe de forage 6" tout inox

#### DIMENSIONS



Type	Dimension (mm)			Poids (kg)
	B mm	A (avec moteur Hydraulique tri) mm		Moteur + pompe Triphasé
<b>Pompe avec moteur 6"</b>				
6"BF 80S-2	526	1140,4	10,1	55,0
6"BF 80S-3	651	1297,2	12,7	61,7
6"BF 80S-4	776	1454,2	15,4	66,7
6"BF 80S-5	901	1612,2	18,0	72,7
6"BF 80S-6	1026	1802,2	20,6	81,1
6"BF 80S-7	1151	1927,2	23,2	83,7
6"BF 80S-8	1276	2117,5	25,8	92,9
6"BF 80S-9	1401	2037,5	28,4	101,5
6"BF 80S-10	1345	2251,5	31,1	104,2
6"BF 80S-11	1526	2562,6	33,7	121,4
6"BF 80S-12	1651	2687,6	36,3	124,0
6"BF 80S-13	1776	2812,6	38,9	126,6
6"BF 80S-14	1901	2937,6	54,1	129,2
6"BF 80S-15	2026	3502,7	44,2	184,2
6"BF 80S-16	2151	3627,7	46,8	186,8
6"BF 80S-17	2276	3752,7	49,4	189,4
6"BF 80S-18	2401	4030,2	52,0	208,0
6"BF 80S-19	2651	4280,2	54,6	210,6
6"BF 80S-20	2776	4405,2	57,3	213,3
6"BF 80S-21	2091	4530,2	59,9	215,9