

REGULATEURS 2 NIVEAUX

OLYMPIC, SUPERTEC, FOX, FLOTEC



Domaine d'application

- Eau claires
- Eau chargées

Caractéristiques

- 2 niveaux
- Angle d'activation 45°
- 2 modes de fonctionnement
 - Mode vidange
 - Mode remplissage
- Immersion max 10 à 40m
- Température max 80°C
- IP 68
- CE



Nous avons sélectionné pour vous les meilleurs régulateurs à niveaux du marché, efficacité maximale garantie :

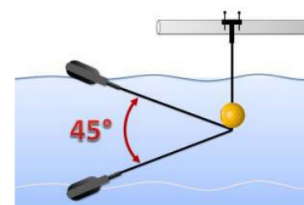
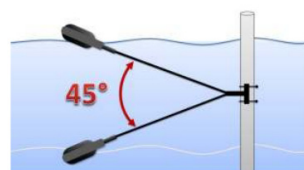
- Chaque flotteur est serti par fusion avec contrôle des soudures
- Chaque flotteur est testé électriquement avant l'emballage afin de garantir sa fiabilité absolue
- Tous les matériaux de fabrication assurent un fonctionnement à des températures jusqu'à 60°C
- Les micro-interrupteurs utilisés, de production européenne, sont garantis pour 50000 cycles
- Les câbles montés sont de production strictement européenne

CARACTERISTIQUES

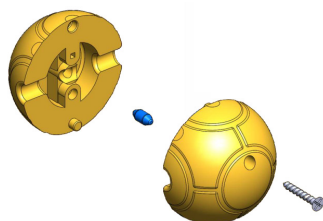
- 20A charge résistive - 8A charge moteur
(Absorption maxi avec 20m de câble : 10A)
- Diamètre du câble: 8,8mm
- Température d'utilisation:
 - o Avec câble H07 RNF: min.-15°C – max.+50°C
 - o Avec câble VVF A07: min.+5°C – max.+50°C
- Profondeur maxi:
20m Olympic – Fox – Fox G06 / 20m Flotec / 40m Supertec
- Indice de Protection: IP68

OPTION

- Contrepoids
- Kit de fixation



Contrepoids



Kit de fixation

REGULATEURS 2 NIVEAUX

OLYMPIC, SUPERTEC, FOX, FLOTEC



FOX modèle de base rectangulaire avec prise

Type	Alimentation (max)		Immersion	Température
H07 RNF 3G1 - 10 m	8 A	250 V	10 m	+ 50°C



OLYMPIC modèle de base rond

Type	Alimentation (max)		Immersion	Température
H05 RNF 3X1 - 3 m	8 A	250 V	10 m	+ 50°C
H05 RNF 3X1 - 5 m	8 A	250 V	10 m	+ 50°C
H05 RNF 3X1 - 10 m	8 A	250 V	10 m	+ 50°C
H05 RNF 3X1 - 20 m	8 A	250 V	20 m	+ 50°C



SUPERTEC grande profondeur d'immersion

Type	Alimentation (max)		Immersion	Température
H07 RNF 3X1 - 5 m	8 A	250 V	40 m	+ 50°C
H07 RNF 3X1 - 10 m	8 A	250 V	40 m	+ 50°C
H07 RNF 3X1 - 20 m	8 A	250 V	40 m	+ 50°C



FOX G06 gros pouvoir de coupure

Type	Alimentation (max)		Immersion	Température
H07 RNF 3G1 - 0,52 m	10 A	250 V	10 m	+ 70°C
H07 RNF 3G1 - 10 m	10 A	250 V	10 m	+ 70°C



SUPERTEC EX certifié ATEX (directive 94/9/CE)

Type	Alimentation (max)		Immersion	Température
H07 RNF 3X1 - 10 m	100 mA	4-40 VAC	40 m	+ 80°C



FLOTEC idéal pour les eaux chargées de matières en suspension

Type	Alimentation (max)		Immersion	Température
H07 RNF 3X1 - 10 m	8 A	250 V	20 m	+ 50°C

CONNEXIONS ELECTRIQUES :

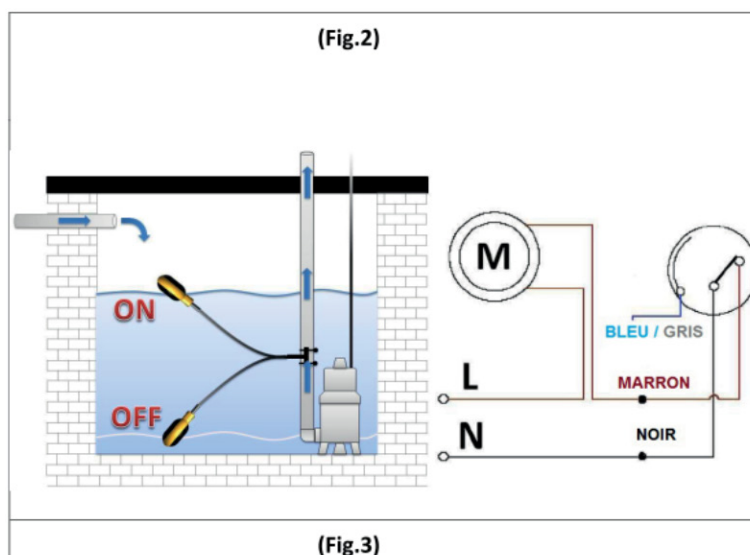
Se reporter aux figures figurant sur le tableau du schéma électrique

Le circuit doit protéger en amont les deux conducteurs contre les risques de surintensité.

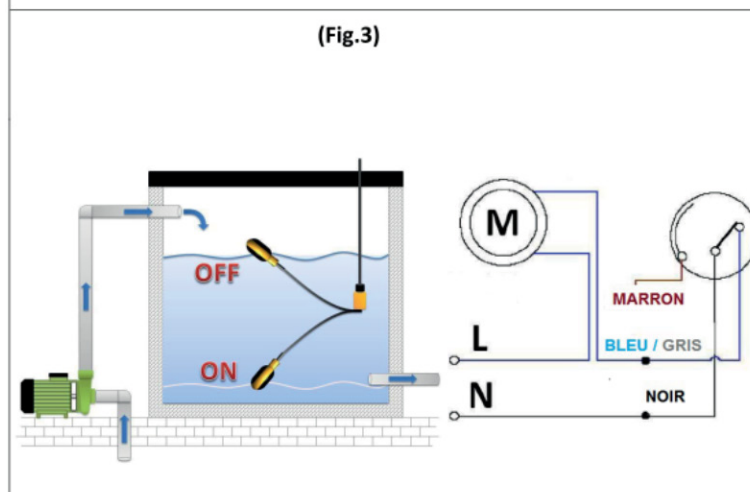
ATTENTION : l'absence de protection annulera la garantie en cas de rupture du flotteur.

- Double fonction (choix de l'installateur sur l'installation):
 - o Vidange: (Fig.2) utiliser les fils noir et marron. Attention: isoler le fil bleu/gris.
 - o Remplissage: (Fig.3) utiliser les fils noir et bleu/gris. Attention: isoler le fil marron.
 - o Alarme niveau haut: (Fig.2) utiliser les fils noir et marron. Attention: isoler le fil bleu/gris.

VIDANGE



REPLISSAGE



REMARQUE : NE PAS TOUCHER LE FLOTTEUR

- Avant d'effectuer toute intervention sur le flotteur, s'assurer que le sectionneur général de ligne est coupé.
- Ne pas oublier de vérifier si le courant maximum du moteur correspond aux valeurs indiquées sur le régulateur de niveau.
- Le câble d'alimentation fait partie intégrante du dispositif. Dans le cas où le câble serait abîmé, le dispositif doit être obligatoirement remplacé.
- Le contrepoids ou le Fixing Kit seront fournis sur demande comme accessoires.

Eviter le rallongement du câble du régulateur de niveau de façon à ce que son éventuelle immersion dans l'eau ne provoque ni court-circuit ni surcharge électrique.