

SK2/13

Poste de relevage 1 pompe Après micro-station



Domaine d'application

- Relevage domestique des eaux usées chargées (hors WC)
- Eaux claires / Eaux pluviales
- Après Micro station

Caractéristiques

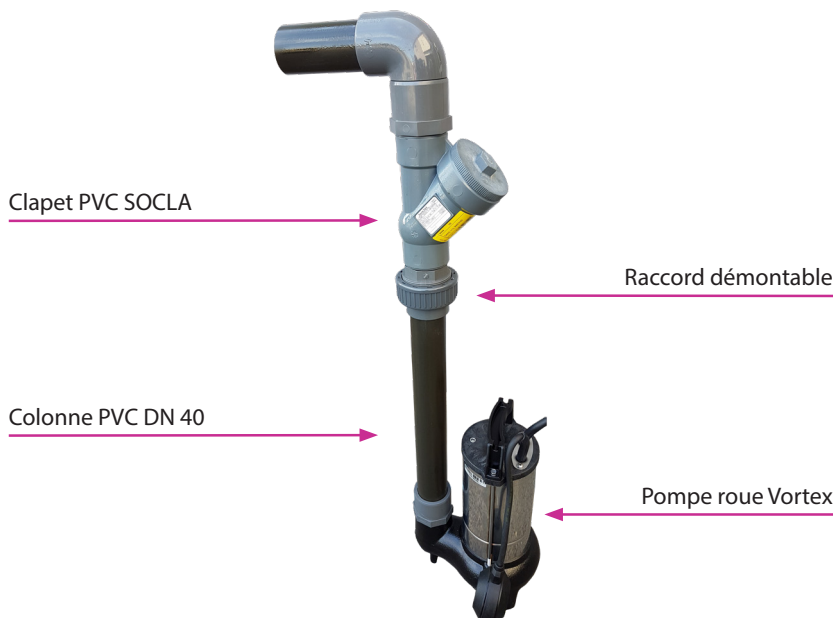
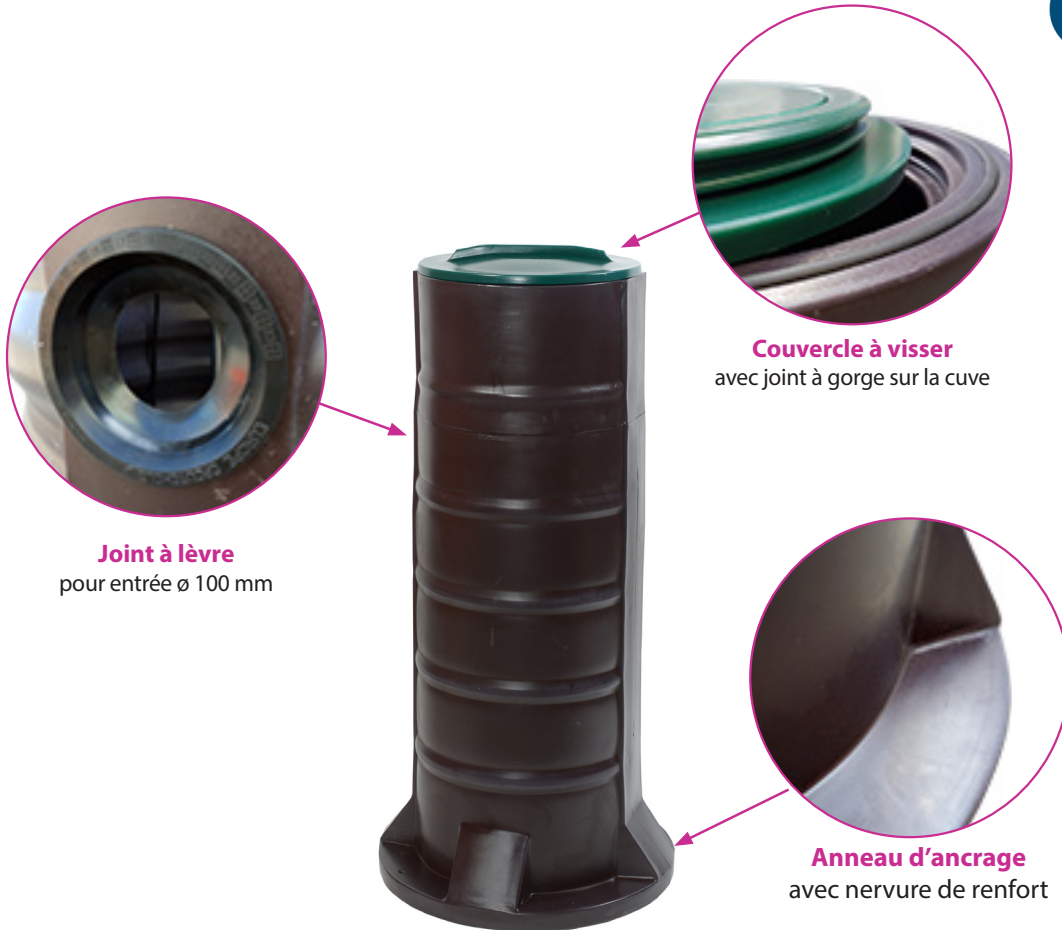
- 250 litres
- FEA = -0,4 à -0,7 m
- Modèle 1 pompe
- Norme européenne EN 12050-2



RELEVAGE

SK2/13

HAUTEUR 1,30 M - 250 LITRES



HAUTEUR 1,30 M - 250 LITRES



APPLICATION :

Relevage domestique des eaux usées chargées (hors WC) , eaux claires / eaux pluviales

UTILISATION :

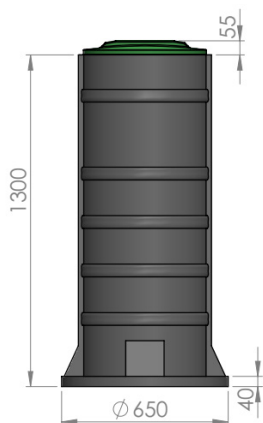
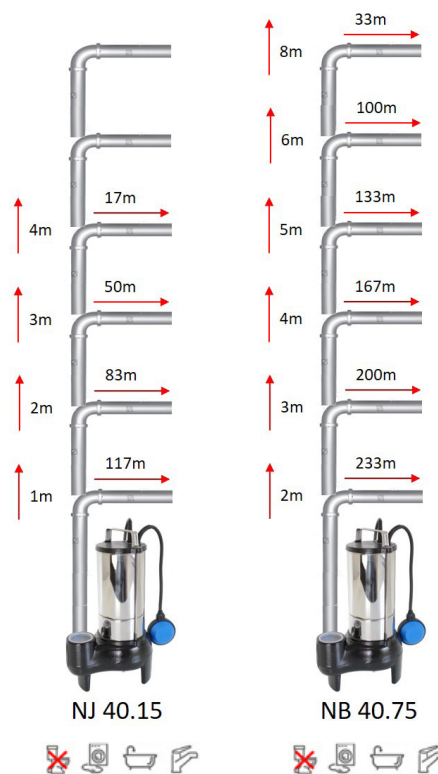
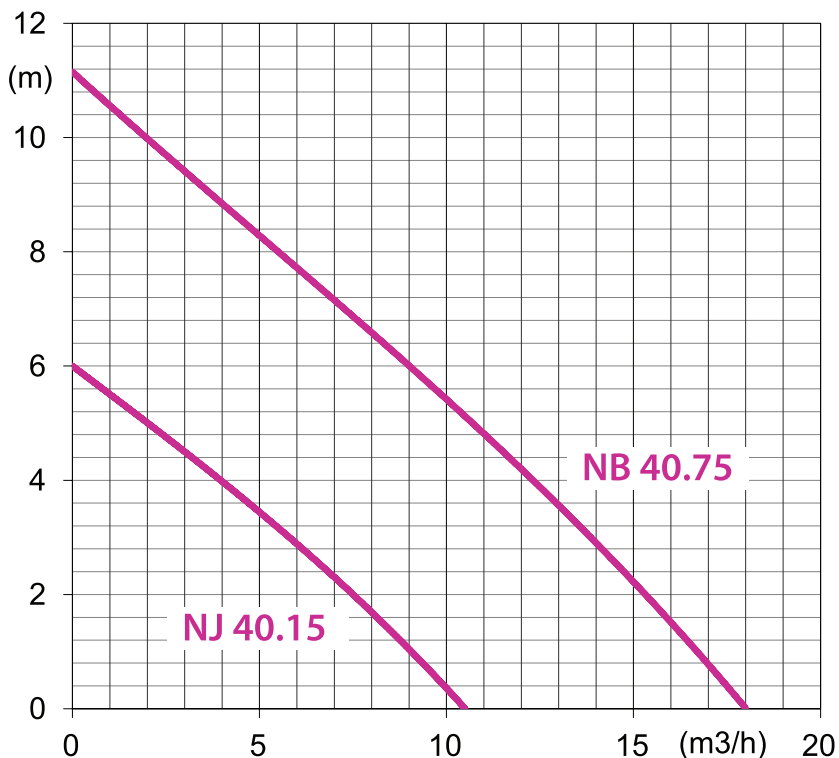
Installation après micro station.

CONSTRUCTION :

- Postes conformes à la norme européenne EN 12050-2
- Cuve polyéthylène haute densité traitée anti-UV 250 litres
- Anneau d'ancrage moulé dans la masse \varnothing 650 mm pour lestage en cas de présence de nappe phréatique
- 2 trous de \varnothing 10 mm dans l'anneau d'ancrage permettant la fixation sur la dalle
- Couvercle à visser en PE haute densité anti-UV vert gazon
- Etanchéité par joint torique dans une gorge du poste
- Fil d'eau d'arrivée (FEA) non percé (ou percé à la demande)
- Fil d'eau de sortie PVC \varnothing 50 mm avec joint passe cloison, percé à 0,35 m du TN en standard en face de l'entrée
- Joint à lèvres de \varnothing 100 mm passe cloison fourni pour fil d'eau d'arrivée (FEA)
- 2 méplats de 140 mm de large sur la hauteur du poste à 180° autorisant des entrées supplémentaires

EQUIPEMENTS

- Tuyauterie en PVC pression PE \varnothing 50 extérieur (DN 40)
- Clapet à boule PVC Socla DN40
- Raccord union 3 pièces démontable
- Pompe Vortex
- Presse-étoupe
- Support de fixation (pour attacher câble, corde, chaîne, ect...)
- Notice de mise en service dans une pochette avec 2 joints \varnothing 50 et 100 mm, 2 colliers d'électricien



Réhausse de 200



Réhausse de 360

Modèle	Pompe	Passage DN	Capacité. litres	Canalis. ø ext.	FEA
SK2/13 NU	sans pompe ni équipement		250	-	
SK2/13 DN40 NU	sans pompe, pré-équipé		250	50	-0,4 à -0,7 m
SK2/13 DN40	NJ 40.15.1A	30	250	50	-0,4 à -0,7 m
SK2/13 DN40	NB 40.75.1A	38	250	50	-0,4 à -0,7 m

Accessoires

SK2/RE200	Rehausse à visser 200 mm
SK2/RE360	Rehausse à visser 360 mm