

# SK3/25 EVO

## Poste de relevage 1 pompe pour utilisation exigeante



### Domaine d'application

- Relevage domestique des eaux usées chargées y compris WC
- Eaux claires / Eaux pluviales

### Caractéristiques

- 960 litres
- FEA = -1,3 à -1,8 m du TN  
(le FEA varie selon les modèles)
- Modèle 1 pompe
- Norme européenne EN 12050-1



#### SECURISEZ VOTRE INSTALLATION:

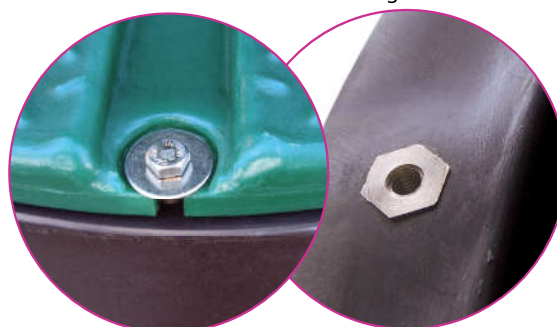
- Pompe avec triple étanchéité et condensateur externe
- Coffret de protection magnétothermique avec alarme
- Flotteur d'alarme
- Maintenance aisée



**Joint plat**  
sous le couvercle



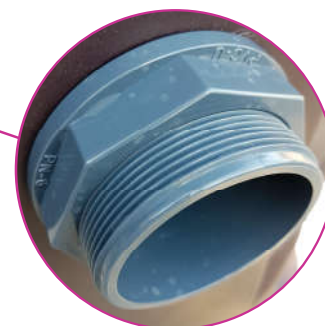
**Fixation du couvercle**  
avec 3 vis inox M8 tête hexagonale



**Traverse**  
pour barres de guidage



**3 inserts de fixation du couvercle**  
ouverture du poste avec outil  
pour une meilleure sécurité enfant



**Joint à lèvres**  
pour entrée  $\varnothing$  100 mm



**Traversée de paroi 2"1/2**



**Colonne de refoulement**  
avec clapet à boule  
PVC Socla avec vanne,  
pompe roue Vortex,  
10 m de câble



**Anneau d'ancrage**  
avec nervure de renfort

### HAUTEUR 2,50M - 960 LITRES

#### APPLICATION :

- Relevage des eaux usées domestiques y compris WC
- Eaux claires / Eaux pluviales

#### CONSTRUCTION :

- Postes conformes à la norme européenne EN 12050-1
- Cuve polyéthylène haute densité traitée anti-UV 960 litres
- Anneau d'ancrage moulé dans la masse  $\varnothing$  800 mm pour lestage en cas de présence de nappe phréatique
- 2 trous de  $\varnothing$ 10 mm dans l'anneau d'ancrage permettant la fixation sur la dalle
- Couvercle à poser en polyéthylène haute densité traité anti-UV vert gazon fixé par 3 vis inox
- Etanchéité assurée par un joint plat sur le couvercle
- Fil d'eau d'arrivée (FEA) percé sur demande
- Joint à lèvres de  $\varnothing$ 100 mm passe cloison fourni pour fil d'eau d'arrivée (FEA)
- Fil d'eau de sortie  $\varnothing$ 63 percé à -0,35 m du TN en face de l'entrée en standard
- Partie supérieure  $\varnothing$  660mm compatible avec les tampons fonte standard
- 4 méplats de 140 mm sur la hauteur du poste tous les 90°, autorisent des entrées supplémentaires
- Presse-étoupe
- Support de fixation (pour attacher câble, corde, chaîne, ect ...)
- Notice de mise en service dans une pochette avec 1 joint  $\varnothing$  50 et 2 joints de 100 mm, 2 colliers d'électricien

#### Cuve polyéthylène 1 pompe + équipement complet



#### INCLUS

- Tuyauterie en PVC pression PE  $\varnothing$  63 extérieur (DN 50)
- Pied d'assise fonte DN 50 avec barres de guidage inox
- Clapet à boule PVC Socla DN 50
- Vanne PVC DN 50
- Traversée de paroi (sortie de poste) 2"1/2
- Traverse de fixation, chaînes et manilles en inox
- 1 pompe HQ VS50L avec roue Vortex et **condensateur externe**



Roue Vortex

#### + Coffret électrique de commande & de protection et alarme



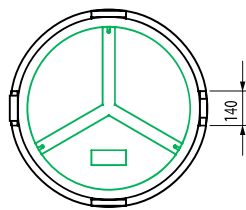
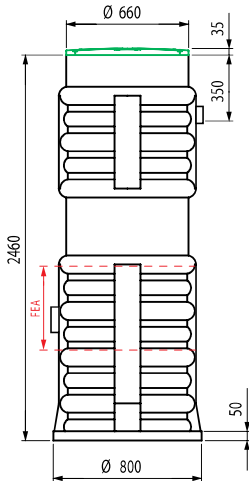
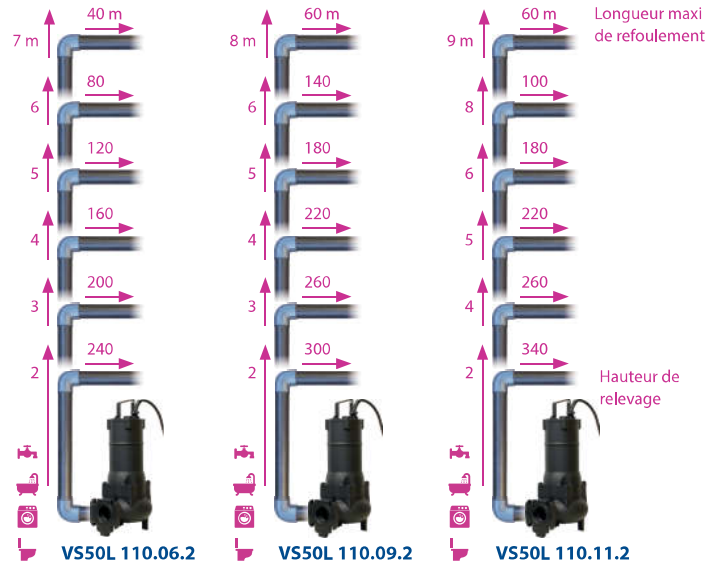
#### INCLUS

- Coffret de protection MS200
  - Protection par magnéto-thermique
  - Alarme visuelle et sonore
- 1 flotteur d'alarme, OLYMPIC 10m de câble

# RELEVAGE

## SK3/25 EVO

### HAUTEUR 2,50 M - 960 LITRES



Option :  
Rehausse de 250 mm



Option :  
Panier dégrilleur

### Postes de relevage AVEC pied d'assise

Modèle	Pompe	Courbe	Passage DN	Capacité. litres	Canalis. ø ext.	FEA	
						Sans panier	Avec panier
SK3/25 EVO PA DN50	VS50L 110.06.2	1	50	960	63	-1,30 à -1,80 m	-1,40 m
SK3/25 EVO PA DN50	VS50L 110.09.2	2	50	960	63	-1,30 à -1,80 m	-1,40 m
SK3/25 EVO PA DN50	VS50L 110.11.2	3	50	960	63	-1,30 à -1,80 m	-1,40 m

### Accessoires

SK3/RE250	Rehausse de 250 mm
Panier dégrilleur	Panier dégrilleur inox